

顔認証システム+入退室管理システムで スムーズな出入りとセキュリティ向上を実現

学校法人こひつじ学園 丸山小羊幼稚園 様

兵庫県神戸市にある丸山小羊幼稚園様は、「神様に愛される子どもとして、一人ひとりの子どもが大切にされる子どもの園」を願って創立され、今日までこの教育理念が継承されています。

ICT化とセキュリティ向上を検討するなかで、まずは出入り口の防犯対策に着目されました。幼稚園の入口に顔認証+入退室管理システムを導入し、セキュリティの向上・業務改善を実現されました。導入の経緯と効果について学校法人こひつじ学園 丸山小羊幼稚園様にお伺いしました。



丸山小羊幼稚園

所在地：兵庫県神戸市長田区西丸山町2-3-34

導入前の課題

- ・門を手動で解錠する運用のためセキュリティ面で不安があった
- ・出入りのたびに鍵を操作する必要があり手間となっていた
- ・園のICT化が進んでいなかった

導入後の効果

- ・顔を登録している人物のみ門を解錠できるため安全性が向上した
- ・門の解錠を自動化できたことで保護者の負担が減った
- ・認証ログを確認することで誰がいつ来園したか画像で確認できるようになった

導入の経緯

ITに不慣れな職員でも使いやすいシステムでのセキュリティ向上を求めて

学校への不審者侵入といったニュースが流れるたびに、園のセキュリティ強化が急務であると認識していました。どのような対策が望ましいのか情報を集めていたなかで、保育園の顔認証システム導入事例を知り検討を進めることになりました。

導入を検討するうえで重要視したのが顔認証の精度やスピード、そしてシステムの操作性でした。すべての職員がPCの操作が得意なわけではありませんので、どの職員でも使える分かりやすいシステムである必要があります。

また、既設の門をそのまま流用できるのか、IT導入補助金の対象となっているのかについても検討のポイントとしていました。

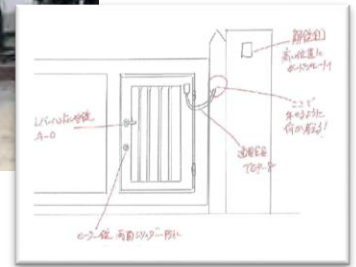
顔認証システムの園への導入実績がある三和コンピュータさんにデモを実施していただき、システムへの顔画像の登録の仕方や運用方法といった操作性を確認しました。顔認証のスピードと認証精度も申し分ないことが分かり、費用面も本システムがIT導入補助金の対象となっていたことから導入しても問題は無いと判断しました。

デモの際に既設の門をそのまま流用できるかについても確認してもらい、電気錠の取り付けや配線をどのように行うかについて案を提示してもらいました。顔認証のシステムだけでなく、取り付け工事についてもノウハウを持っている三和コンピュータさんにまとめてお任せできたので非常にスムーズに検討が進みました。

裏面へ続く

最終的に既設の門は非常に古かったこともあり、新しい門に交換することとなりました。門の交換については株式会社日本ネットワークサービス様へ相談し、顔認証システムと連動する電気錠の取り付けが可能な門の選定を三和コンピュータさんと進めてもらいました。

施工にあたり、機器の設置や門から園舎までの配線に関しては、園児がケーブルに触れたり踏く事がないよう、安全に十分配慮する必要性がありました。三和コンピュータさんと事前打ち合わせをしっかりと行い、親身になって要望にこたえていただくことができ、無事導入し運用を開始しました。



門への電気錠取り付けイメージを提案

導入の効果

登園者の確実な本人確認とスムーズな自動解錠を実現

門横の既設のインターホンはそのま利用し、その上に新たにIPカメラを取り付け、顔認証システムと入退室管理システムを連携しています。



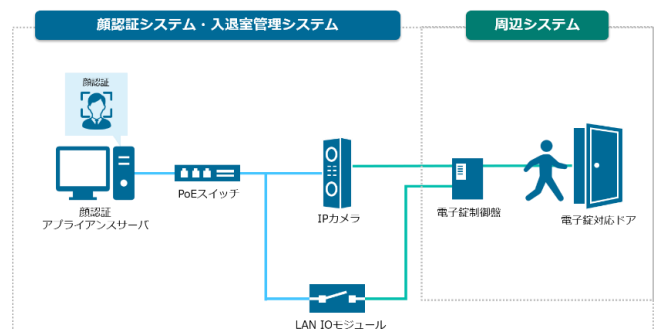
あらかじめ顔情報をシステムに登録している保護者が来園した際に、入口のIPカメラに顔をかざしてもらうことで電気錠による自動解錠が可能になりました。顔認証システムを導入する前は、保護者が来園時に都度手動で門を解錠する必要があり手間もなっていたのですが、顔認証システムを導入したことでスムーズな出入りと園のセキュリティ向上を同時に実現することが出来ました。

システム概要

お客様のご要望をお伺いし最適な形でNECの顔認証+入退室管理システムを導入。

入り口の門横にIPカメラを設置し電気錠と連動を行うことで、顔認証による入退管理を実現いたしました。また、顔認証システムおよび工事に精通した要員を構成し短工期にて設置を行うことで、園運営を止めることなく導入作業を実施。

顔認証+入退室管理システムを導入することで入園者の履歴が管理できるため、誰がいつ来園したかなども画像で確認することができ、さらなる利便性の追求、セキュリティの向上に貢献いたします。



既設電気錠を活用 顔認証システム+入退室管理システムで セキュリティ向上を実現

社会福祉法人なかよし福社会 すずらん保育園 様

すずらん保育園様は大阪府にある「健康で生きいきと仲間を大切にし思いやりのある子ども」を保育理念とされている保育園です。園全体のセキュリティ向上のためまず着目したのが入園者の管理でした。

保育園入口に顔認証+入退室管理システムを導入し、セキュリティの向上・業務改善を実現されました。

導入の経緯と効果について社会福祉法人なかよし福社会 すずらん保育園 園長の水崎様にお伺いしました。



すずらん保育園
所在地 大阪府寝屋川市高柳5-28-1

導入前の課題

- ・ 門の解錠は従業員（スタッフ）が目視で行っており、セキュリティ面で不安があった
- ・ 登園時に入退室確認のため、常時職員を交代で待機させる必要があった
- ・ 門の監視員不在時に登園者がインターホンを押した場合は、応答・解錠されるまでの間待ち時間が発生していた

導入後の効果

- ・ 登園者の顔をシステムに登録・認証することで解錠の確実性が向上した
- ・ 登園者の門の解錠を自動化できたことで職員の負担が減った
- ・ 登園者が入門するまでの待ち時間を減らすことが出来た
- ・ ログを確認することで誰がいつ来園したか確認出来るようになった

導入の経緯

記憶に頼る目視確認にセキュリティの不安を抱えていた

オフィスや病院などでセキュリティ強化がされる一方、保育園や幼稚園といった児童福祉施設や学校教育施設でのセキュリティ対策やIT化は一步遅れをとっているのが実情ではないかと思えます。

しかしながら、近年、保護者からもセキュリティ対策についてより一層求められるようになり、施設運営者としてもどのように対応すべきか検討をしていました。

当園では、もともと入口に電気錠を設置しており、登園する際はインターホンにて連絡をいただき、職員が都度確認のうえ解錠していました。

当施設の園児および保護者は1～2年周期で入れ替わったり、引率の保護者が日によって異なることなどもあります。記憶をたよりに目視で本人だと判断して解錠する運用や、インターホンに対応するための人員を確保しなければいけないといった部分に悩みを抱えていました。

また、昨今は新型コロナウイルス感染症の影響もあり、非接触や非対面が求められ、マスク着用による顔情報の不明瞭さからも人の目による確認からシステムを利用したものへと変更する必要があると感じていました。

裏面へ続く

システム化の検討を進めていく中で、ICカードや指静脈認証への入替検討もありましたが、ICカードについては紛失、貸出などのなりすましリスク、指静脈認証には非接触という部分が課題になるため、顔認証システムによるIT化を実現してくれる企業を探していました。

毎日、保護者が使用するため認証速度と認証精度の高さは重要視したいポイントの一つです。また運用面としても毎年新しく入園・卒園する園児および保護者への対応をいかに行うかといった点も気になっていました。

世界トップレベルの認証技術を持つNEC製の顔認証システムのデモを見て、認証速度や認証精度、操作性といった気になっていた部分も確認することができたため、導入実績も多い三和コンピュータさんをお願いすることにしました。



導入の効果

登園者のスピーディーかつ確実な本人確認と自動解錠を実現

既存のインターホンと電気錠はそのまま利用。その横に新たにIPカメラを設置、顔認証システムと入退室管理システムを連携。

事前に顔情報を登録している保護者が登園した際に、入口カメラに顔をかざしてもらうことで電気錠の解錠が可能になりました。



導入前はスタッフによる目視での確認が必要だったため、門の監視員不在時に登園者がインターホンを押した場合は、応答・解錠されるまでの間待ち時間が発生していました。しかし、顔認証システムを導入することで事前に顔情報を登録している保護者であれば、カメラに顔をかざして認証を行い門を自動解錠できるため、登園時の入門がスムーズに行えるようになりました。

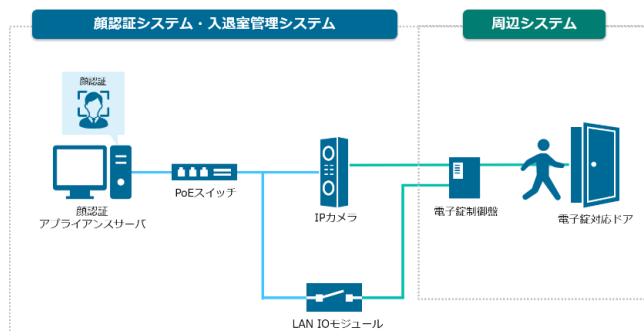
これにより保護者に対しては解錠待ち時間の軽減、園内ではスタッフの業務軽減、園全体ではセキュリティの向上が実現できました。

システム概要

お客様のご要望をお伺いし最適な形でNECの顔認証+入退室管理システムを導入。

入り口にIPカメラを設置し既設の電気錠と連動を行うことで顔認証での入退管理を実現いたしました。また、工事および顔認証システムに精通した要員を構成し短工期にて設置を行うことで、園運営を止めることなく導入作業を実施。

顔認証+入退室管理システムを導入することで入園者の履歴が管理できるため、誰がいつ来園したかなども画像ですぐに確認することができ、さらなる利便性の追求、セキュリティの向上に貢献いたします。



顔認証による入退室管理システムを導入し セキュリティ強化を実現

まどか園 様

まどか園様は福岡県大野城市にある障害者支援施設です。
このたび利用者様やご家族様に、より安全・安心に過ごしていただけるよう顔認証による入退室管理システムを導入され、まどか園の竹本様に導入の経緯と効果についてお伺いいたしました。

導入前の課題

- ・利用者様やご家族様の安全・安心のためセキュリティ強化を図りたい

導入後の効果

- ・特定の利用者様の外出を表示灯で把握しお声がけが可能に
- ・顔を認識し扉の開閉を制御する事で負担のない快適なセキュリティを実現



社会福祉法人
慶和会まどか園

導入の経緯

多くの利用者様やご家族様の安全・安心のために

当施設では「相模原障害者施設殺傷事件」をきっかけに施設の防犯について改めて確認することになりました。施設内を日々動き回っている私たちでは出入口を監視し続ける事は現実的に難しく、面識のない人物が施設に入って来ても気付けない場合もありました。

そこで施設の出入口の防犯強化を図るため、入退室管理システムの導入を検討することとなりました。当初は指紋認証システムの導入を検討したのですが、指紋認証の仕組みですと施設に出入りをする際、毎回指紋読み取り機に指をかざす必要があり、少々手間に感じていました。

指紋認証システムを導入するか決めかねていたところ、世界一の認証精度を誇るNECさんの顔認証システムのことを知り、NECさんから販売店である三和コンピュータさんを紹介いただきました。

顔認証システムであれば、顔を事前に登録し出入口に設置したカメラが顔をとらえるだけで扉の開錠を自動で行うことができます。また、三和コンピュータ九州支店さんは顔認証システムの導入実績があったのでお任せすることにしました。

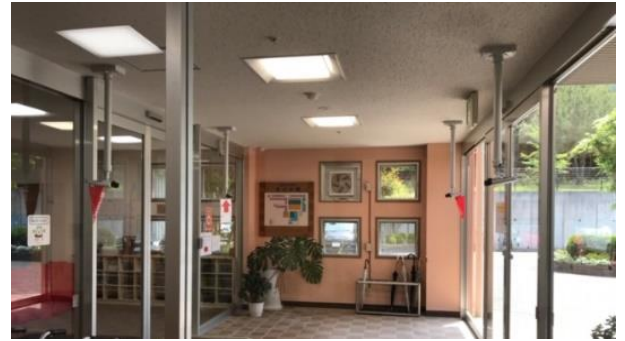
導入の効果

負担の無い快適なセキュリティの実現

顔認証による入退室管理システムを導入したことで、顔を事前に登録していない人物は施設内に無断で入ることができなくなりました。スタッフや利用者様、ご家族様などの当施設関係者の顔はあらかじめシステムに登録しているため、出入口のカメラが顔を捉えるとスムーズに自動扉が開き出入りすることができます。

顔を登録していない人物が来館された際は入口のインターホンを鳴らしてもらい、スタッフが応答し確認した後に自動扉の開錠操作を行います。そうすることで、利用者様やご家族様に安全・安心に過ごしていただけるようになりました。

また、スタッフが事前に外出を把握していない特定の方の外出についても、出入口で顔を認識し該当する方が出て行かれた際には見通しのよいナースステーション横の柱上部に設置したパトランプが赤く光る仕組みになっており、スタッフがすぐにお声がけできるようになりました。



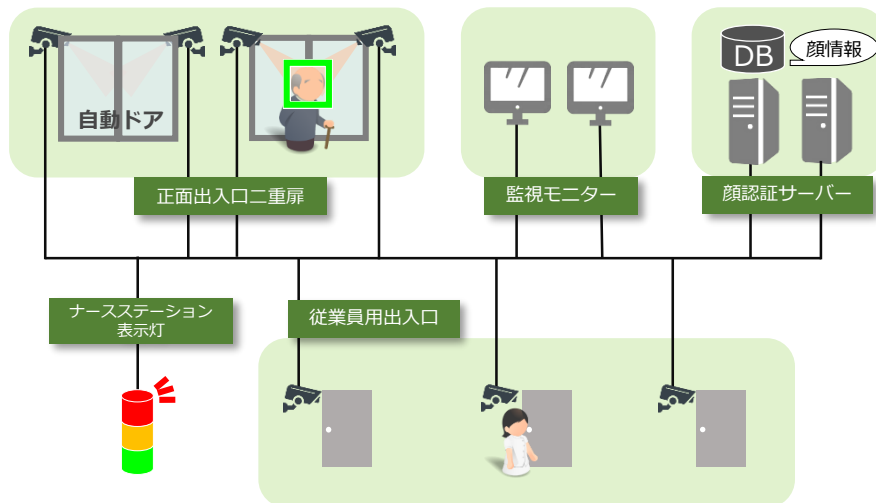
導入を検討している方へアドバイス

出入口の入退室管理システムはICカードや指紋認証など様々なシステムがあると思いますが、顔認証の場合は入退室時に顔画像が記録データとして残るので、防犯面についてより安心できると思います。

また、カード認証の場合はICカードを紛失したり、指紋認証では指紋登録の手間が発生しますが、顔認証システムの場合はカメラでとらえた人物の顔を一覧から選択し、登録ボタンを押すだけなのでとても簡単です。

システム概要

顔認証システムを導入し、正面自動扉や従業員扉、非常灯を連携



顔認証による入室管理システムを導入し 安全・安心に24時間利用できる 「未来ジム」を実現

株式会社フィネスト様

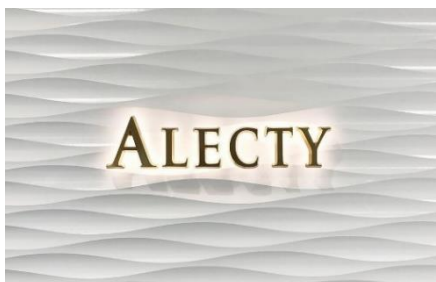
株式会社フィネスト様は2020年9月にフィットネス&セルフエステ施設の『ALECTY（アレクティ）』を大阪の北新地に新規オープン。会員様に、より快適・安心に過ごしていただけるよう顔認証による入室管理システムを導入されました。導入の経緯と効果について、吉田様にお伺いしました。

導入前の課題

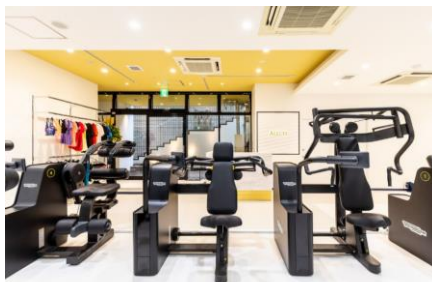
- ・感染症対策として「非接触」の入室管理を行いたい
- ・24時間営業で屋外に認証装置を設置するため「セキュリティの堅牢化」が必須

導入後の効果

- ・顔認証により「非接触」かつ「手ぶら」でスムーズな入室を実現
- ・顔情報をサーバーで管理するため、認証装置を屋外に設置しても安心



ALECTY（アレクティ）
所在地 大阪府大阪市北区堂島浜1-1-8
角屋堂島パークビルB1F



関西初のパーソナルマシン「バイオサーキット」で骨格・可動域・筋力に合わせたメニューをプロデュース。



未来都市などの非日常空間を走り抜ける「暗闇バイクスタジオTHE TRIP」映像×音楽で楽しく脂肪燃焼できます。

導入の経緯

探していたのは、非接触かつ高セキュリティの入室管理

会員制フィットネスクラブを新規オープンするにあたり、入室管理システムを検討していました。当時、全世界で新型コロナウイルス感染症拡大の懸念があったため「非接触認証」であることと、屋外設置に耐えうる認証装置であることを重視しました。

会員の方の入室に関わる認証方法は、当初カード・静脈・顔の3つを検討。カードは非接触ですが、忘れ・紛失・盗難の恐れがあります。また静脈は、季節や体温の変化で認証精度に変動が生じる可能性があります。

顔認証は顔をかざすだけで本人確認が出来る「非接触の手ぶら認証」が実現できます。そしてカードや静脈と違い、認証時の顔画像を履歴として確認が行え、不正利用抑止効果が期待できる点がニーズにマッチしました。他社の顔認証システムと比較し、NECの顔認証システムであれば、性能が世界的に評価されていますし、顔情報をサーバで管理するため「セキュリティの堅牢化」ができると考えました。

展示会にてお会いしたNECさんから販売店である三和コンピュータさんを紹介いただき、親身に相談にのって頂きました。

導入の効果

顔認証で安全・安心に24時間利用が可能な「未来ジム」を実現

顔認証による入室管理システムを導入したことで、会員様・当施設関係者が顔を鍵として入室が可能になりました。顔の登録は、あらかじめ入口の認証装置または受付のタブレットにて実施します。入口にて顔認証を行うとスムーズにドアが解錠される仕組みです。

顔が未登録の人物が来店された際は、入口のインターフォンを鳴らしてもらい、スタッフが映像とマイク（音声）で確認、遠隔で解錠操作を行います。



非接触でドア解錠ができるため、両手に荷物を持っていても入室ができ便利です。屋外で認証できるか心配でしたが、あらゆる状況でも正確に認証できるよう設置場所や照度を調整頂き、問題なく運用ができています。もし認証装置が雨風による破損や、盗難にあったとしても、サーバに顔情報を保管しているため、情報を守ることができます。

24時間好きな時間に利用できるフィットネスジムとしてレンタル品を充実させ、『フルレンタル=完全手ぶら』で24時間ご来店頂けます。お客様からは、完全会員制の顔パスという価値を感じて頂き「未来ジム」と呼ばれています。

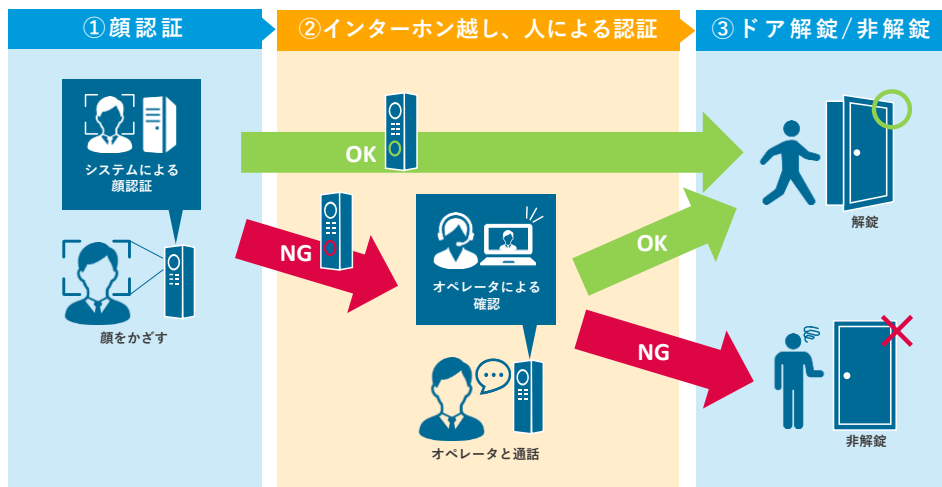


導入を検討している方へアドバイス

顔認証はこれから浸透していく分野と思われます。安価な他社製品も様々ありますが、時間をかけて試した結果、本製品が良いと感じました。

システム概要

正面自動扉にインターフォン付き顔認証ドア入退ソリューションを設置。



保育園への入退室管理システム（顔認証クラウドサービス）

～クラウドで複数園の来園を一元管理～

顔認証クラウドサービス

導入前の課題

- ・門の解錠は職員が都度行うため手間となり、利用者の待ち時間も発生していた
- ・目視で顔を確認して門を解錠する運用のため、セキュリティ面で不安があった
- ・複数園にまたがって職員・利用者の入退室管理を行いたい

導入後の効果

- ・門の解錠を自動化したことで職員・利用者の負担が減った
- ・顔を登録している人のみ門を解錠できるため安全性が向上した
- ・顔認証履歴を確認することで、誰がいつ来園したか確認出来るようになった
- ・クラウドサービスにより複数拠点の職員・利用者の顔画像と認証履歴を本部で一元管理することで、各園の負担を最小限にできた

詳細

導入ソリューション

入退室管理システム
（顔認証クラウドサービス）

作業時間

1日（9：00～12：00）
※1拠点当たり

作業内容

導入費用を抑え、短い準備期間で利用を開始できるNECの顔認証クラウドサービスと、合わせて入退室管理システムを導入。入り口の門横にタブレットを設置し電気錠と連動を行うことで、顔認証による入退室管理を実現。

